



DESCRIZIONE DELLALENTE

Nome commerciale ST3

Tipologia di lente MORBIDE CONVENZIONALI TRIMESTRALE

Correzione Miopia Ipermetropia Astigmatismo

Confezione 1 Vial

Sistema di produzione Semistampaggio

Materiale Ocufilecon A gruppo II

Uv Absorber No

Idrofilia 43%

Dk 13

Spessore 0.11

Geometria Torica Interna a stabilizzazione dinamica simmetrica

Curva 8.60

Diametro 14.20

Potere Sferico da 0.00 a +/- 6.00 int. 0.25dt, da +/- 6.00 a +/-15 int. 0.50dt

Cilindro -0.75/-1.25/-2.00/-2.75/-3.50

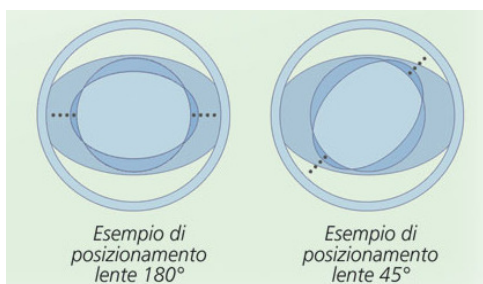
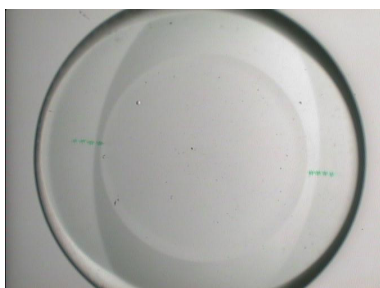
Asse Tutti (step 5°)

Gamma colore Neutro

Tabella applicativa consigliata

La geometria della ST3 torica è indicata per parametri corneali compresi fra 7.70mm e 8.20mm

Slab-off simmetrici



Le due linee tratteggiate di riferimento dovranno risultare parallele all'asse dell'astigmatismo

Manutenzione consigliato

Soleko Salina per il risciacquo, Soleko UniYal, Ekinos o sistema al Peroxide per la conservazione e disinfezione, Soleko Cleaner M per la pulizia quotidiana, Soleko I Fresh Yal o Ekinos Drops per umettare e lubrificare.